

万能試験機用 Windows ソフトウェア

【測定条件の作成・登録】

クロスヘッド速度、縦/横軸単位、データポイント等を設定し、測定条件を登録します。

【測定条件の呼出し】

測定条件を選択すると、過去データ一覧が表示されます。

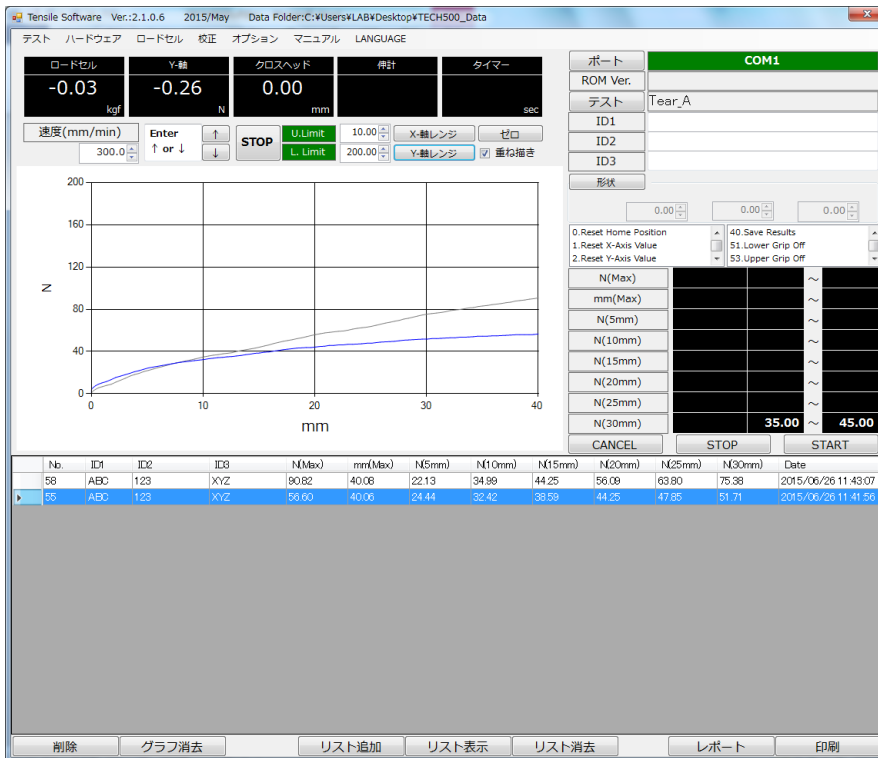


No.	ID1	ID2	ID3	N(Max)	mm(Max)	N(5mm)	N(10mm)	N(15mm)	N(20mm)	N(25mm)	N(30mm)	Date
54	ABC	123	XYZ	30.92	40.19	20.13	34.36	44.25	56.09	63.90	75.30	2015/06/26 11:43:07
55	ABC	123	XYZ	56.60	40.06	24.44	32.42	38.59	44.25	47.85	51.71	2015/06/26 11:41:56

【過去データカーブ】

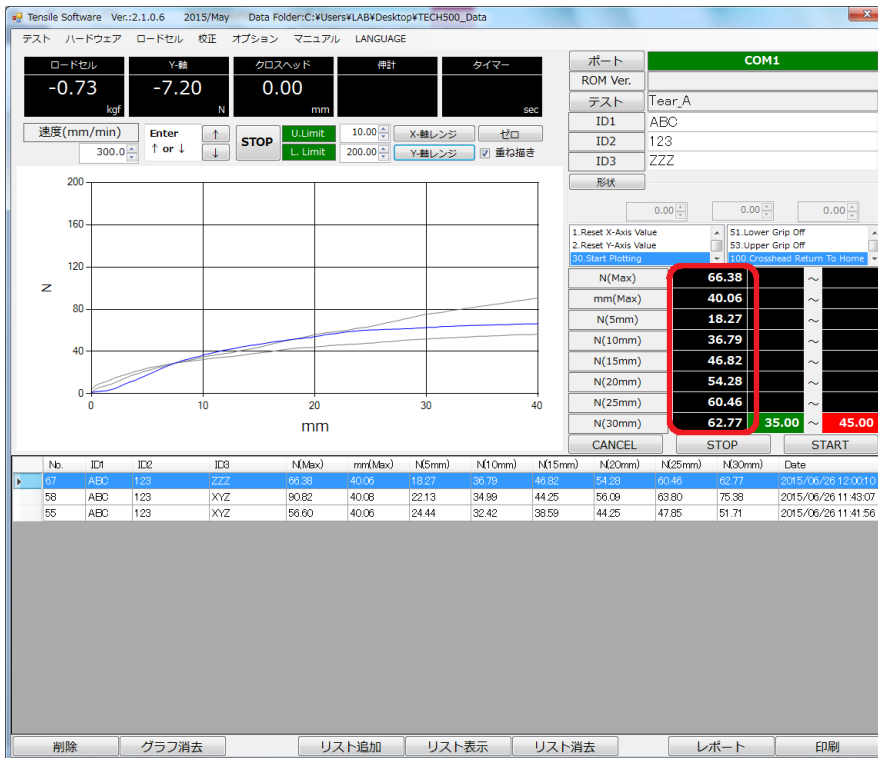
過去データカーブの表示/重ね描きが可能です。

《表示》



【解析】

測定終了時に解析値を自動表示/セーブ



【OK/NG 判定】

測定終了後に自動的に判定されます。

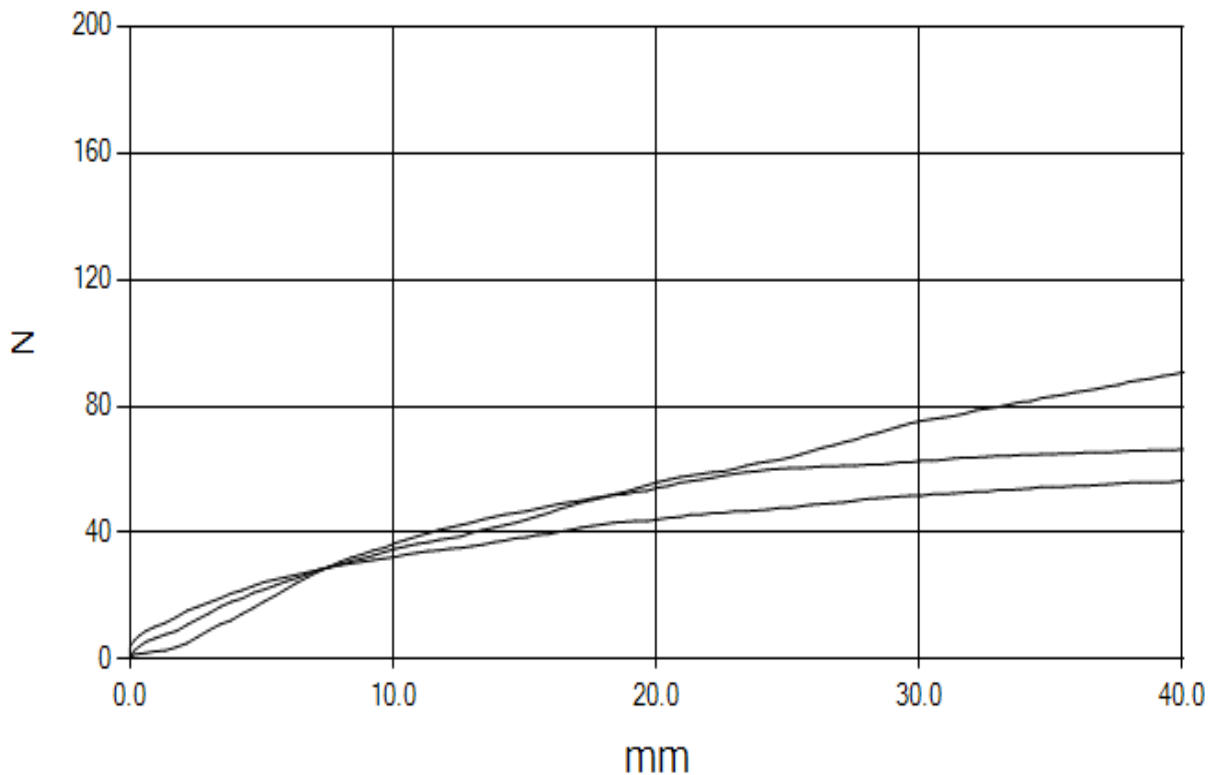
The screenshot shows the Tensile Software interface. At the top, there are control panels for 'ロードセル' (Load Cell) with values -0.73 kgf and -7.20 N, and 'クロスヘッド' (Crosshead) with a value of 0.00 mm. A graph in the center plots force (Z) against displacement (mm), showing a linear increase. On the right, a 'ポート' (Port) section is set to COM1, and a '形状' (Shape) section has three zeroed-out values. Below these is a '90 Start Plotting' table with a red box around the 'N(25mm)' row, which shows a value of 35.00. At the bottom, a data table lists test results for various samples, with the first row highlighted in blue.

Nb.	ID1	ID2	ID3	N(Max)	mm(Max)	N(5mm)	N(10mm)	N(15mm)	N(20mm)	N(25mm)	N(30mm)	Date
51	ABC	123	ZZZ	66.38	40.06	18.27	36.79	46.82	54.28	60.46	62.77	2015/06/26 12:00:10
58	ABC	123	XYZ	90.82	40.06	22.13	34.96	44.25	56.09	63.80	75.38	2015/06/26 11:43:07
55	ABC	123	XYZ	56.60	40.06	24.44	32.42	38.59	44.25	47.65	51.71	2015/06/26 11:41:56

【レポート出力】

レポートは Excel、PDF で出力されます。

Tear_A



ID1/ID2/ID3	N(Max)	mm(Max)	N(5mm)	N(10mm)	N(15mm)	N(20mm)	N(25mm)	N(30mm)	Date
ABC/123/XYZ	56.60	40.06	24.44	32.42	38.59	44.25	47.85	51.71	2015/06/26 11:41:56
ABC/123/XYZ	90.82	40.08	22.13	34.99	44.25	56.09	63.80	75.38	2015/06/26 11:43:07
ABC/123/ZZZ	66.38	40.06	18.27	36.79	46.82	54.28	60.46	62.77	2015/06/26 12:00:10
Lower Limit								35.00	
Upper Limit								45.00	
Median	66.38	40.06	22.13	34.99	44.25	54.28	60.46	62.77	
Average	71.26	40.07	21.61	34.73	43.22	51.54	57.37	63.29	
Standard Deviation	17.62	0.01	3.12	2.20	4.21	6.38	8.41	11.84	
CV(%)	24.73	0.03	14.43	6.33	9.74	12.37	14.66	18.71	

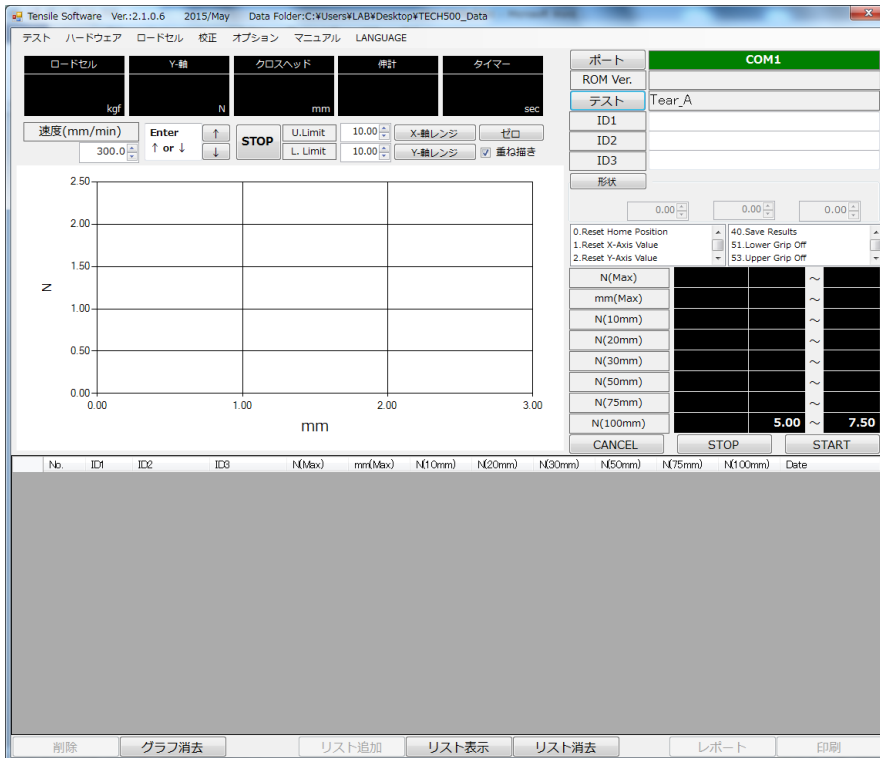
【ファイル出力】

測定終了後に自動的に CSV ファイルが生成されます。

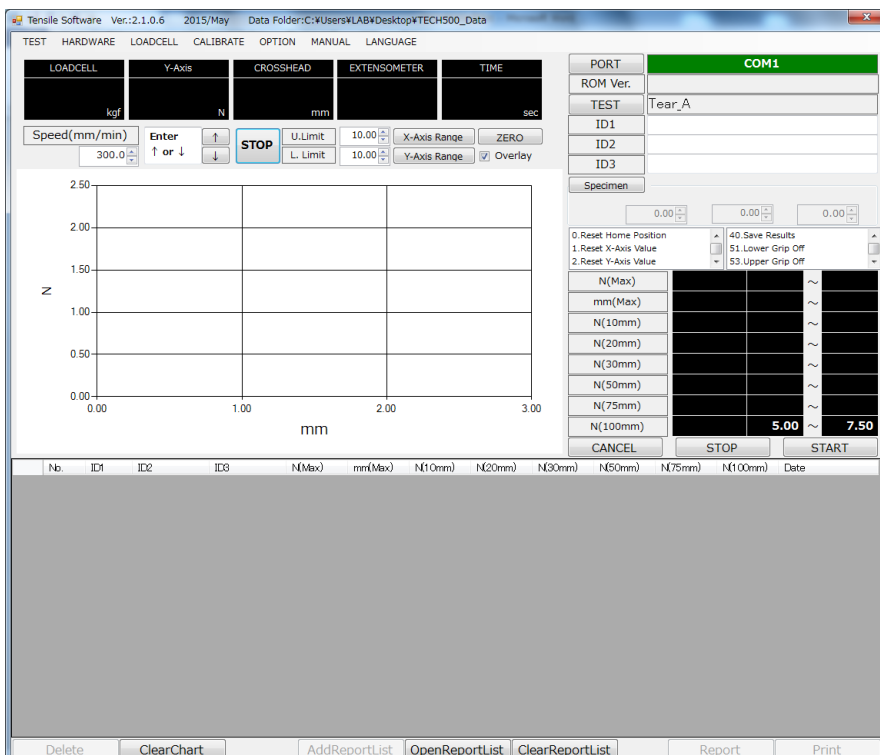
【言語切替え】

日本語と英語の切替えができます。

《日本語》



《英語》



【共通仕様】

対応 OS

Windows 7 32 Bit

言語

日英切替え可能

レポート形式

Excel ファイル、PDF

お問い合わせ先

合資会社テックプロジャパン

www.techpro-jp.com

〒197-0024

東京都福生市牛浜 92-6 TRK ビル

TEL : 042-553-0576

FAX : 042-553-0536

MAIL : info@techpro-jp.com